



2022 年广外 612 中国文学初试考研真题回忆版

一、名词解释(6 分 x 5=30)

- 1、楚辞 (22 初试原题, 612 蓝宝书 P24;重点班讲义 P20)
- 2、《世说新语》 (22 初试原题, 612 蓝宝书 P63-64;重点班讲义 P57)
- 3、元白诗派 (22 初试原题, 612 蓝宝书 P79;重点班讲义 P77)
- 4、《西厢记》 (22 初试原题, 612 蓝宝书 P133-134;重点班讲义 P122-124)
- 5、《雷雨》 (22 初试原题, 612 蓝宝书 P246;重点班讲义 P222-223)
- 6、寻根小说 (22 初试原题, 612 蓝宝书 P410; 重点班讲义 P238)

二、简答题(12 分 x 5=60)

- 1、比较《左传》与《战国策》的行人辞令的不同 (22 初试原题, 612 蓝宝书 P18-19)
- 2、闻一多诗歌“三美”理论 (22 初试原题, 612 蓝宝书 P225)
- 3、《牡丹亭》如何体现“至情” (22 初试原题, 重点班讲义 P146-147;612 蓝宝书 P431, 提及相关知识点; 模拟卷第三套简答类似题型, 提及相关知识点;)
- 4、李白和李商隐的诗歌风格对比 (22 初试原题, 612 蓝宝书 P88、461 相关知识点)
- 5、“双百方针”怎么体现“人道主义”与“干预生活”的 (22 初试原题, 612 蓝宝书 P402, 提及概念)

三、论述题(30 分 x 2=60)

- 1、结合《聊斋志异》具体内容, 谈谈其艺术特色 (艺术手法) (22 初试原题, 612 蓝宝书 P182; 重点班讲义 P175; 冲刺班讲义 P30)
- 2、谈谈五四文学革命的主要内容与历史意义

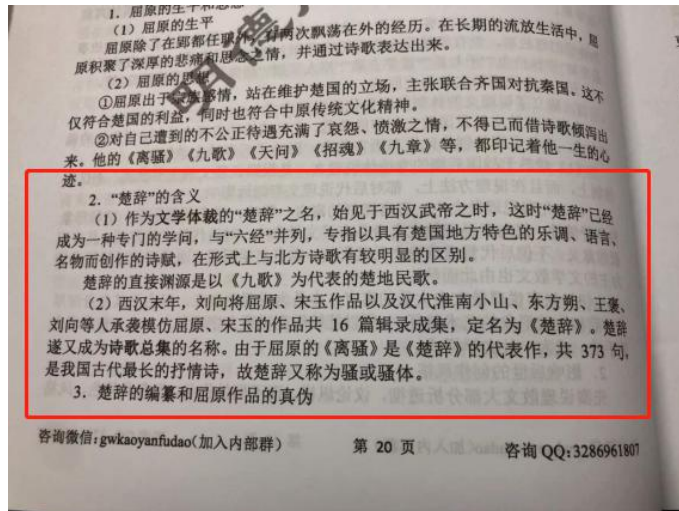


2022 年广外 612 中国文学初试考研真题回忆版

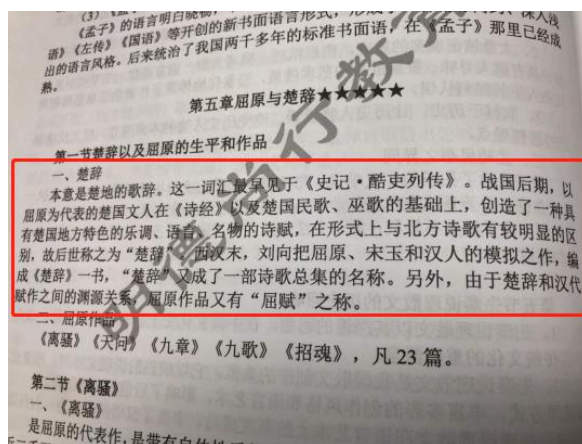
一、名词解释(6 分 x 5=30)

1、楚辞(22 初试原题, 612 蓝宝书 P24;重点班讲义 P20)

612 蓝宝书 P24

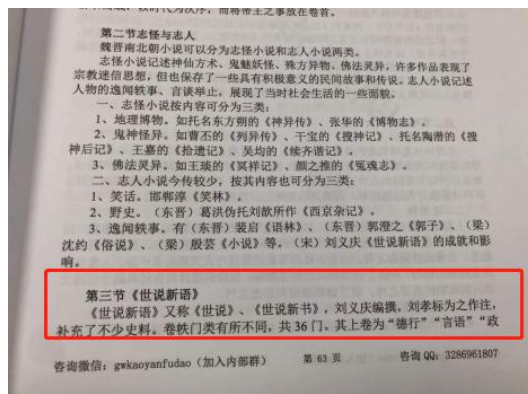


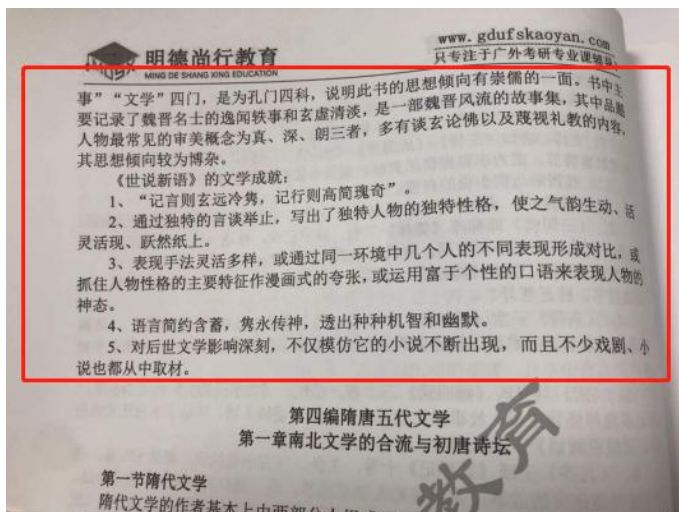
重点班讲义 P20



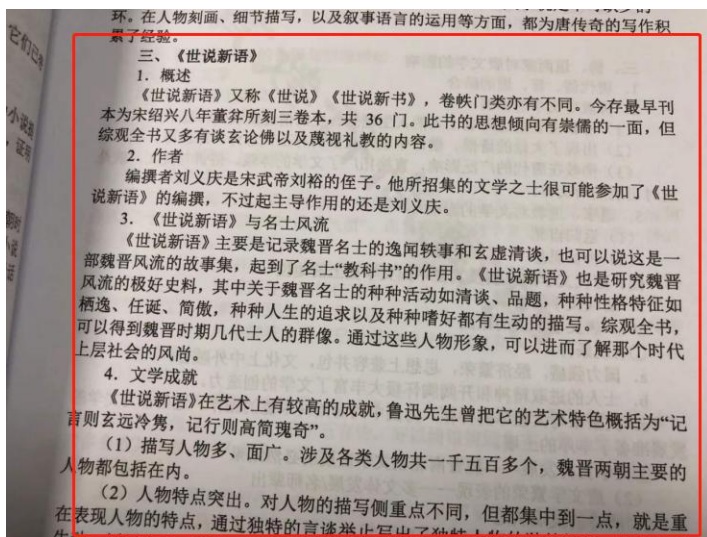
2、《世说新语》(22 初试原题, 612 蓝宝书 P63-64;重点班讲义 P57)

612 蓝宝书 P63-64

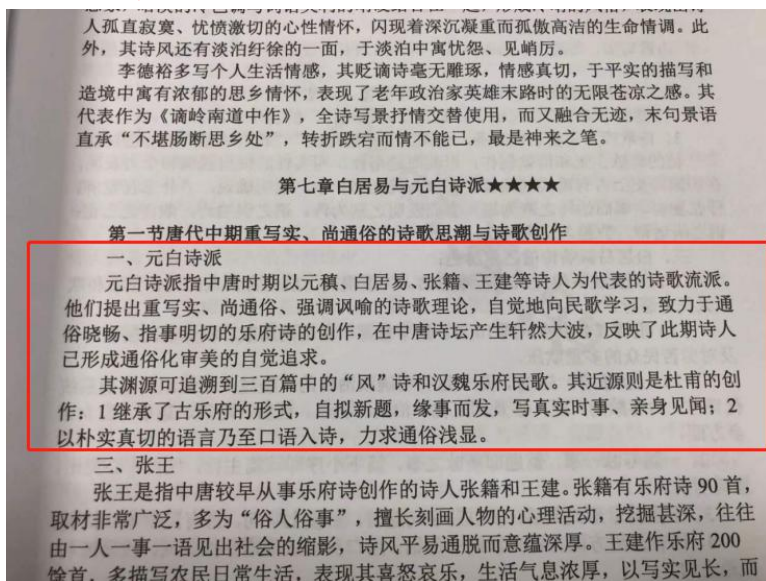




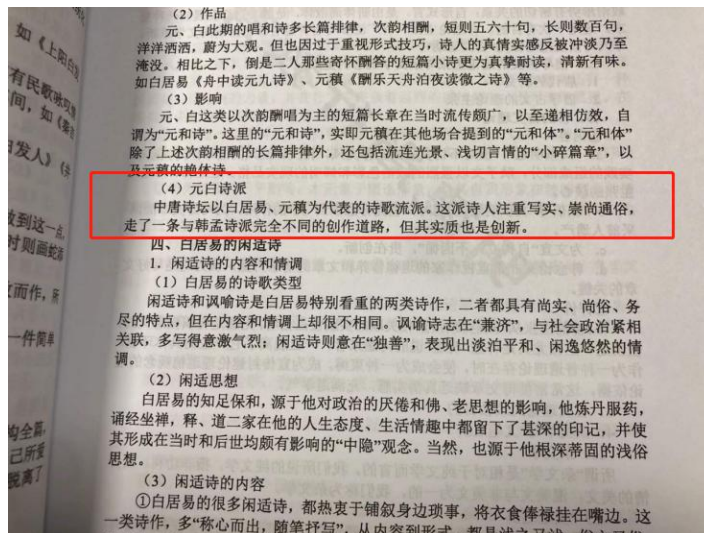
重点班讲义 P57



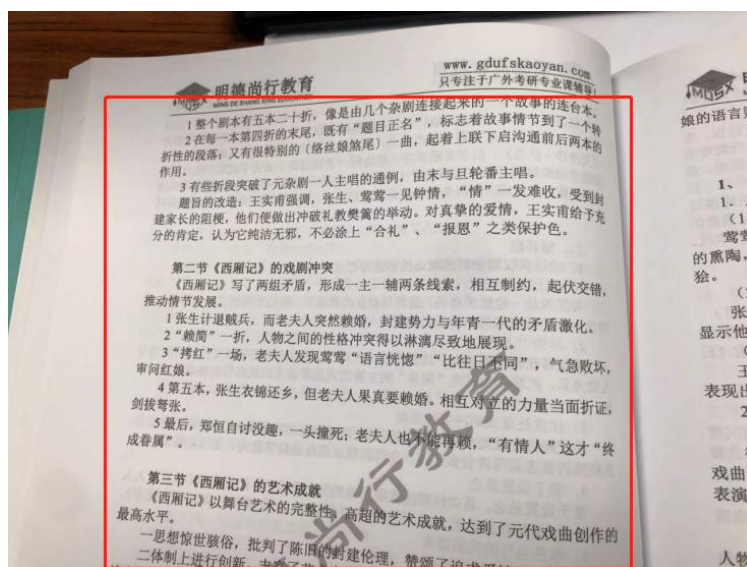
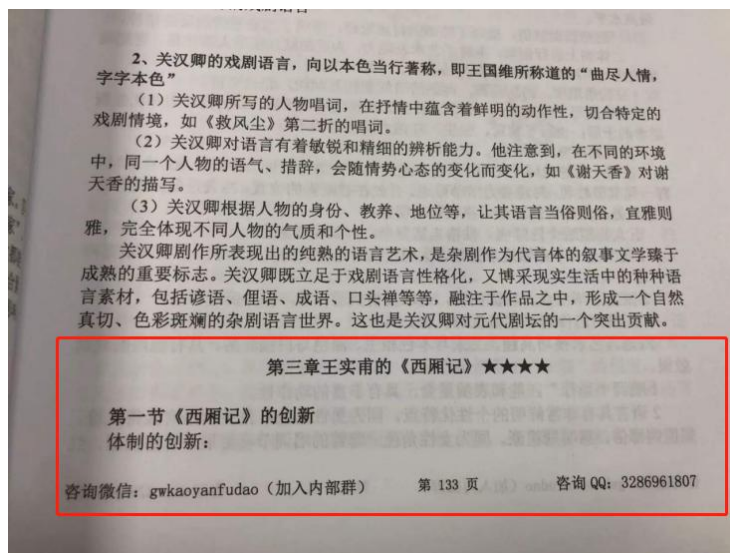
3、元白诗派 (22 初试原题, 612 蓝宝书 P79;重点班讲义 P77) 612 蓝宝书 P79



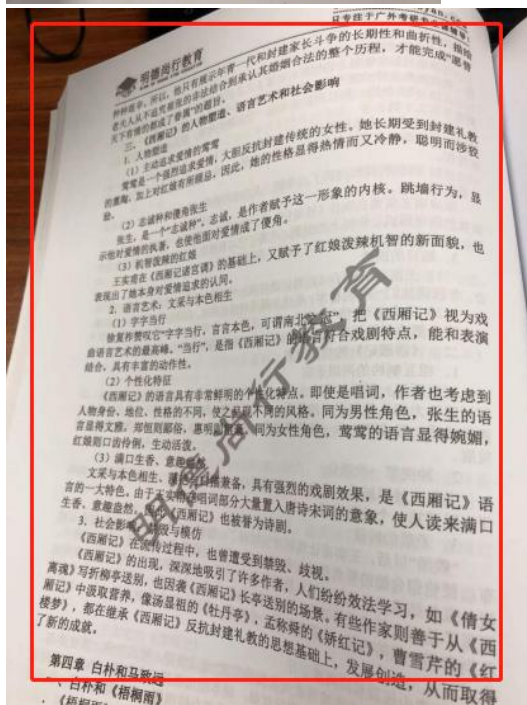
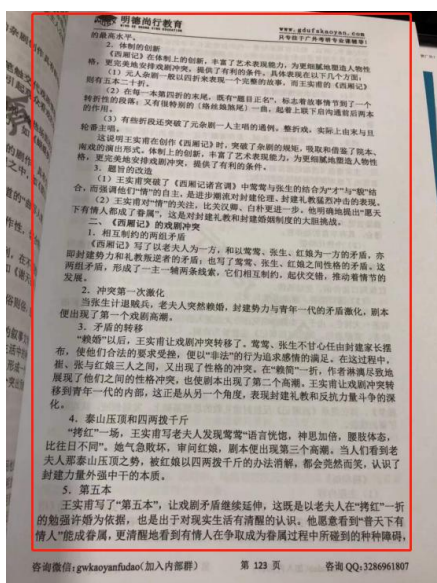
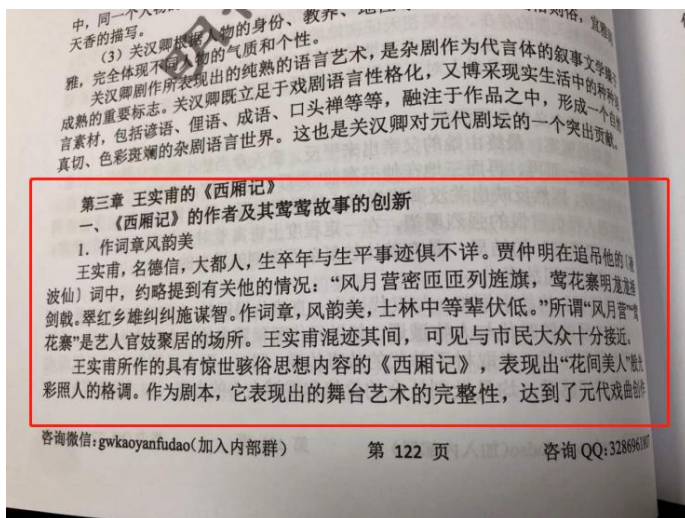
重点班讲义 P77



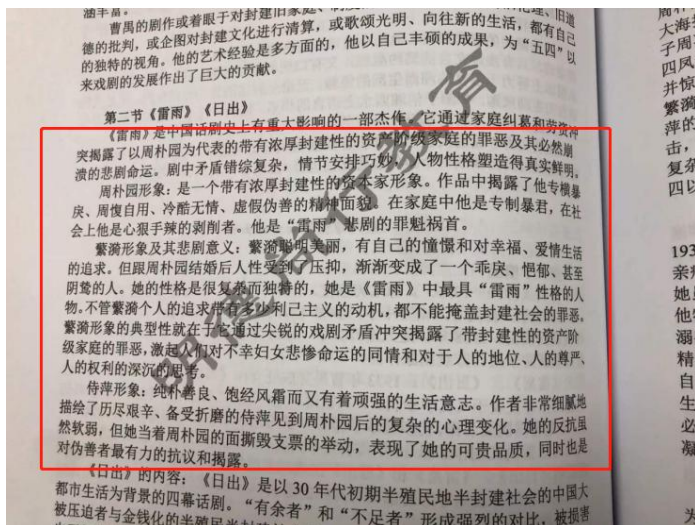
4、《西厢记》（22 初试原题，612 蓝宝书 P133-134;重点班讲义 P122-124） 612 蓝宝书 P133-134



重点班讲义 P122-124



5、《雷雨》（22 初试原题，612 蓝宝书 P246;重点班讲义 P222-223）
612 蓝宝书 P246



重点班讲义 P222-223

