



2022 年广外 843 文学理论与外国文学初试考研真题回忆版

一、名词解释(5x6=30 分)

- 1、东方叙事诗 (22 初试原题, 蓝宝书 P121 原题)
- 2、社会问题剧 (22 初试原题, 蓝宝书 P145 原题)
- 3、荒诞派戏剧 (22 初试原题, 蓝宝书 P220 原题; 冲刺班讲义 P63 原题)
- 4、文学典型 (22 初试原题, 蓝宝书 P263 原题)
- 5、视域融合

二、简答题(12x4=48 分)

- 6、谈谈桑丘·潘沙在《堂吉珂德》中的作用 (22 初试原题, 蓝宝书 P102)
- 7、卡夫卡《变形记》的异化 (22 初试原题, 蓝宝书 P159)
- 8、朗吉努斯崇高风格的五个来源
- 9、文学审美属性的表现

三、论述题(共 2 小题, 满分 72 分)

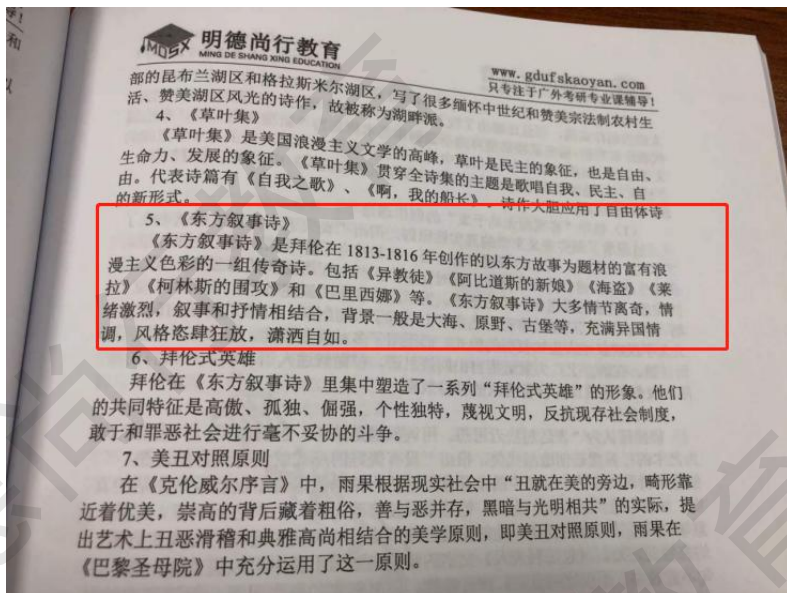
- 10、结合索福克勒斯的《俄狄浦斯王》, 谈谈你对古希腊命运悲剧的理解。(30 分) (22 初试原题, 蓝宝书 P94)
- 11、评论冰心散文《笑》不少于 500 字 (42 分) (22 初试原题, 蓝宝书 P206)



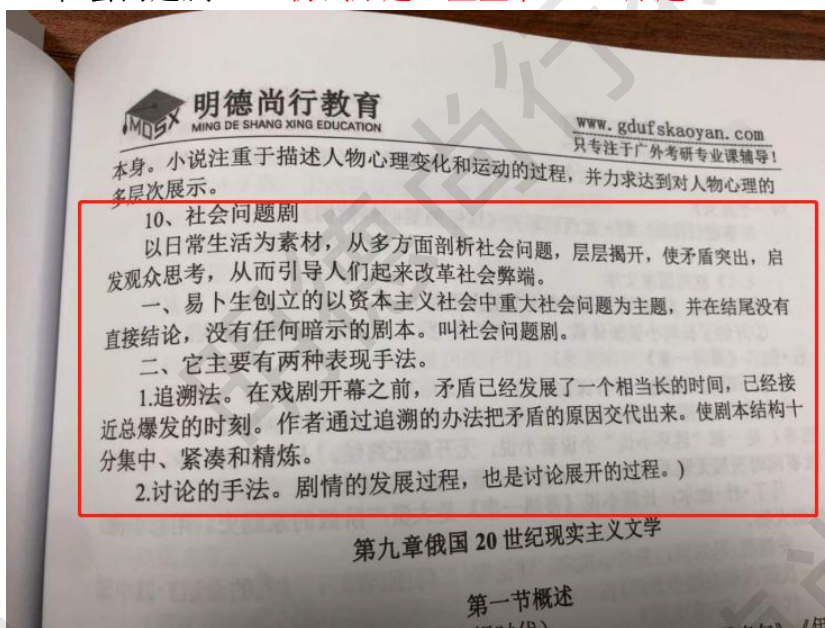
2022 年广外 843 文学理论与外国文学初试考研真题回忆版

一、名词解释 (5x6=30 分)

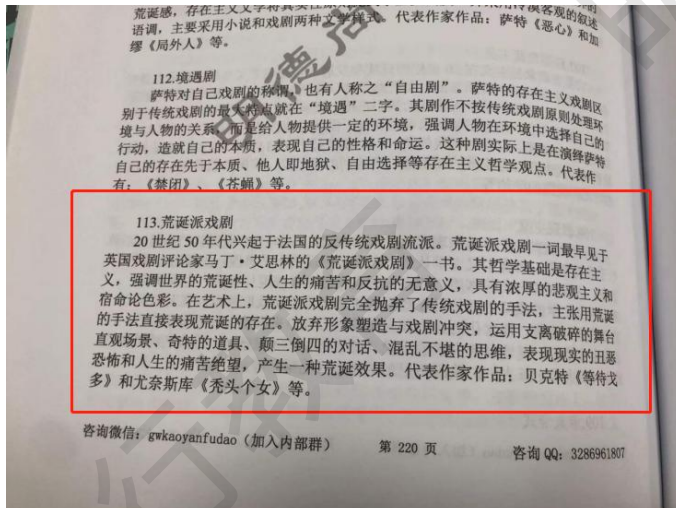
1、东方叙事诗 (22 初试原题, 蓝宝书 P121 原题)



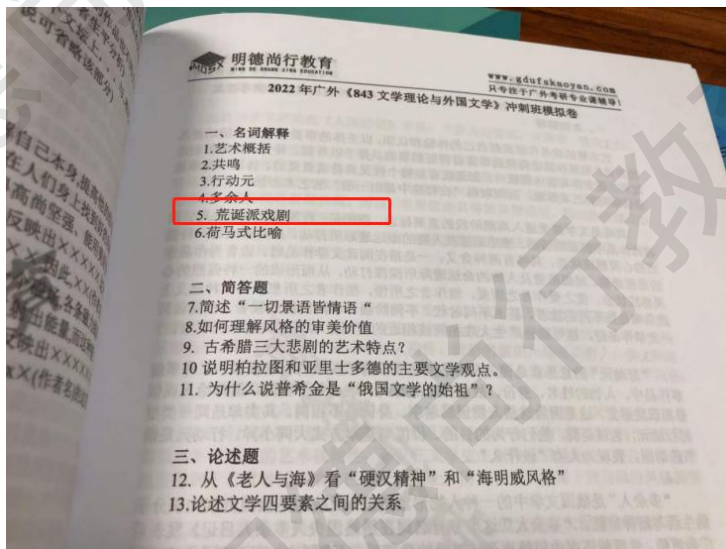
2、社会问题剧 (22 初试原题, 蓝宝书 P145 原题)



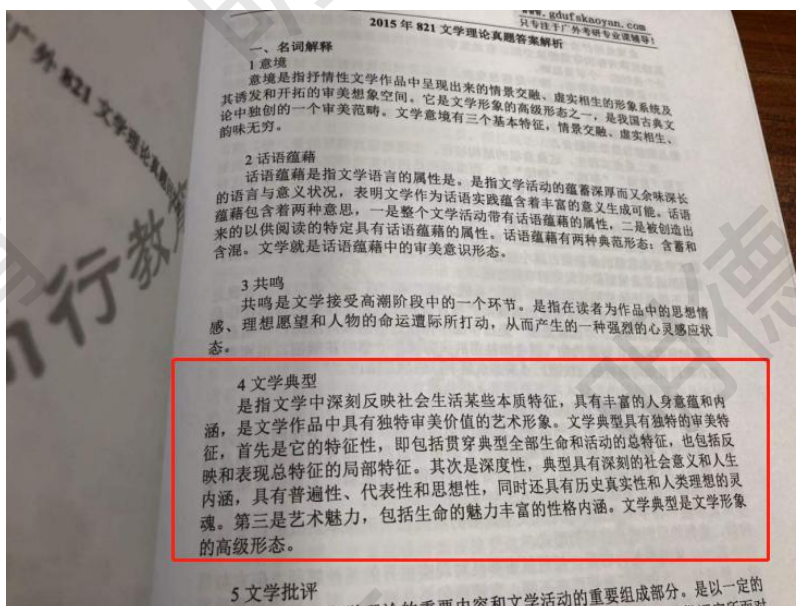
3、荒诞派戏剧 (22 初试原题, 蓝宝书 P220 原题; 冲刺班讲义 P63 原题) 蓝宝书 P220 原题



冲刺班讲义 P63 原题



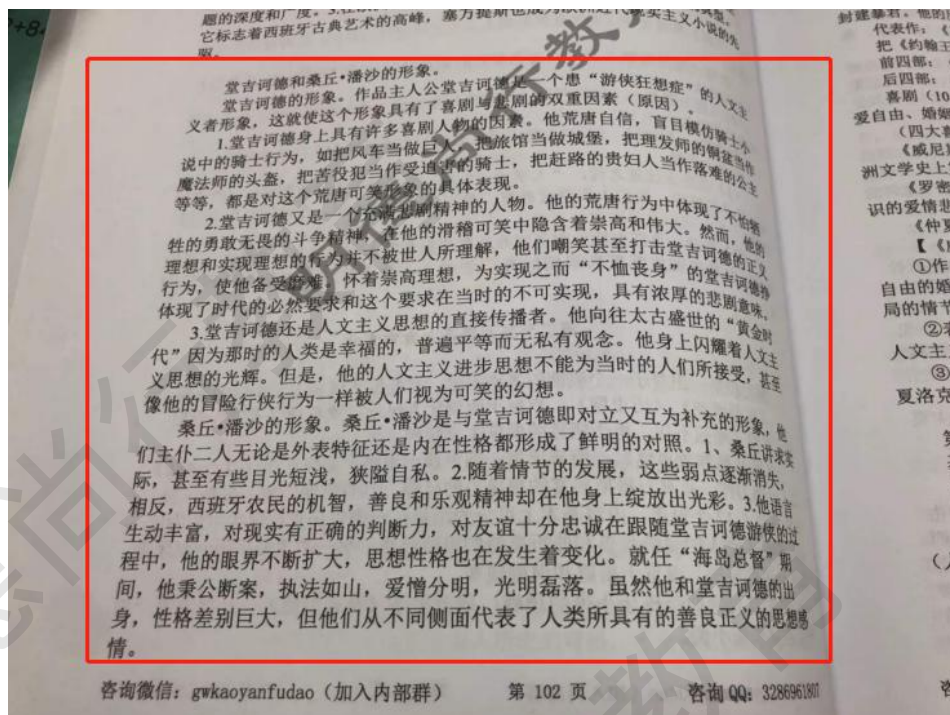
4、文学典型 (22 初试原题, 蓝宝书 P263 原题)



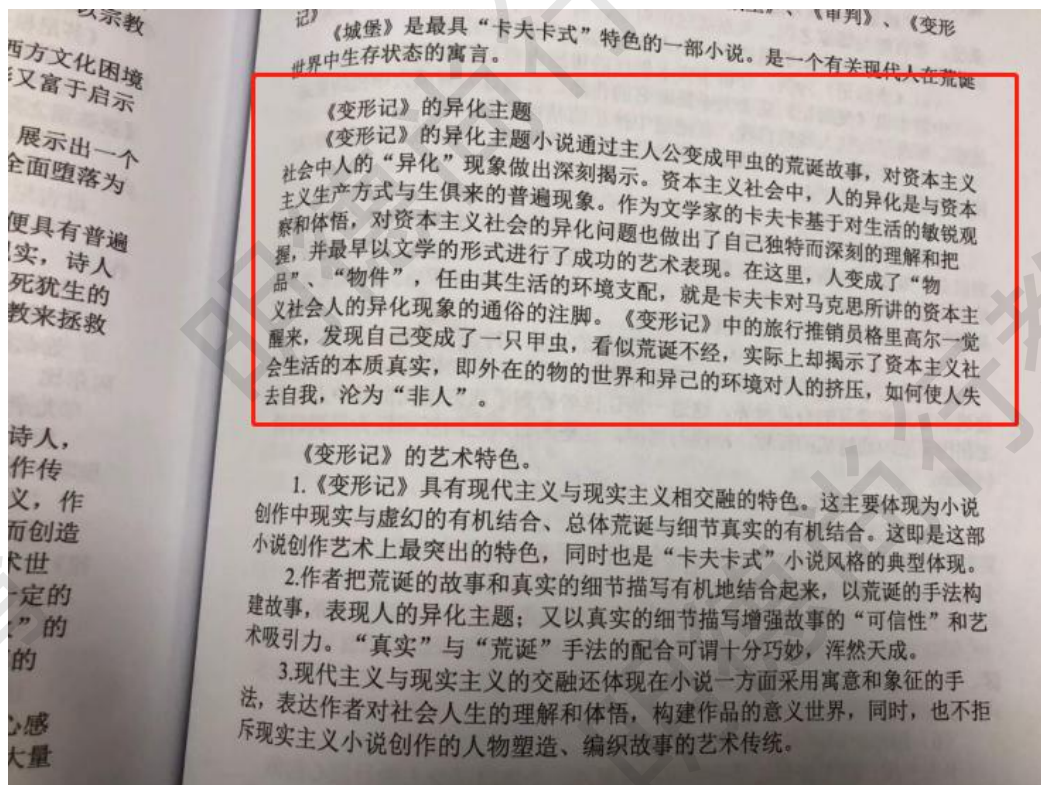


二、简答题(12x4=48 分)

6、谈谈桑丘·潘沙在《堂吉珂德》中的作用 (22 初试原题, 蓝宝书 P102)



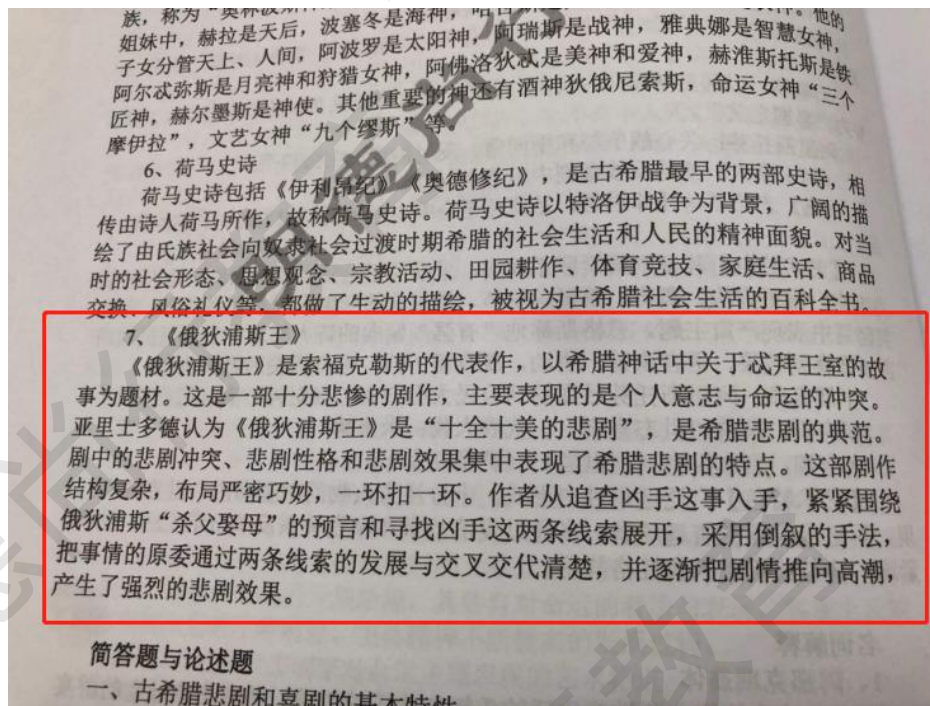
7、卡夫卡《变形记》的异化 (22 初试原题, 蓝宝书 P159)





三、论述题(共 2 小题, 满分 72 分)

- 10、结合索福克勒斯的《俄狄浦斯王》，谈谈你对古希腊命运悲剧的理解。
(30 分) (22 初试原题, 蓝宝书 P94)



- 11、评论冰心散文《笑》不少于 500 字 (42 分) (22 初试原题, 重点班讲义 P206)

